

PLATON

Brukerpartnermøte 27.01.20

WP1 Nettutslipp fra jordbruk, skogbruk og annen arealbruk

Bob van Oort, CICERO

CICERO bidrag til WP1



Erlend Hermansen

Marianne Aasen



Bob van Oort



Marit Klemetsen



Gunnell Sandanger/Info



b) How are policies on different government levels planned and implemented, and how do they interact (*Erlend Hermansen, Bob van Oort, FNI*).³

januar 2020 – september 2021

Landbrukssamvirket, Norges Bondelag, LMD, KLD, Mdir, Ldir, ...

- *Nasjonale mål: Reduce emissions, enhance CO2 uptake, regional development, biodiversity, food supply, .. Lokalt: næringshensyn, ...*
- Identify the most pressing goal conflicts (+opportunities and synergies) across levels of governance and sectors.
- **Governance levels in agriculture:** Agricultural and land management instruments in selected case municipalities – GHGe as well as other local policy areas – example: Myr dyrkning som klimapolitisk virkemiddel
- Assess possible barriers to effective implementation (institutional, lack of skills, knowledge, ineffective practices) and how they can be overcome.



c) How policy instruments targeted at households can be designed⁴ to be acceptable and effective (*Marit Klemetsen, Marianne Aasen, SSB, NORCE*)

januar 2020 – desember 2021

Landbrukssamvirket, Orkla, Norsk Klimastiftelse, Norges Bondelag, Nortura, LMD, KLD, Mdir, Ldir, FivH, ...

- Combine CICERO ACT project data (klimaundersøkelse) with actual behaviour from transaction data on food sales (d2)
- Motivations for climate-friendly behaviour of consumers, with examples from food consumption and attitudes (*holdning*).
- Do food practices and responses (*holdning og handling*) to policy instruments (taxes, labelling, other informational instruments) vary with cultural variables, beliefs, values and sociodemographic variables?



d2) Investigate whether salesslip data can help identifying climate-relevant behaviour of different households (*Marianne Aasen, SSB*)

2019 – ut 2021

Landbrukssamvirket, Orkla, Norsk Klimastiftelse, Norges Bondelag, Nortura, LMD, KLD, Mdir, Ldir, FivH, ...

- Study sales slips data that are accessible to SSB from 2–3 large supermarket chains.
- Aim: Identifying climate-relevant behaviour of different households, like the amount of meat consumption, the willingness to pay for local versus transported and imported food, the use of packaging waste and plastic bags, etc.



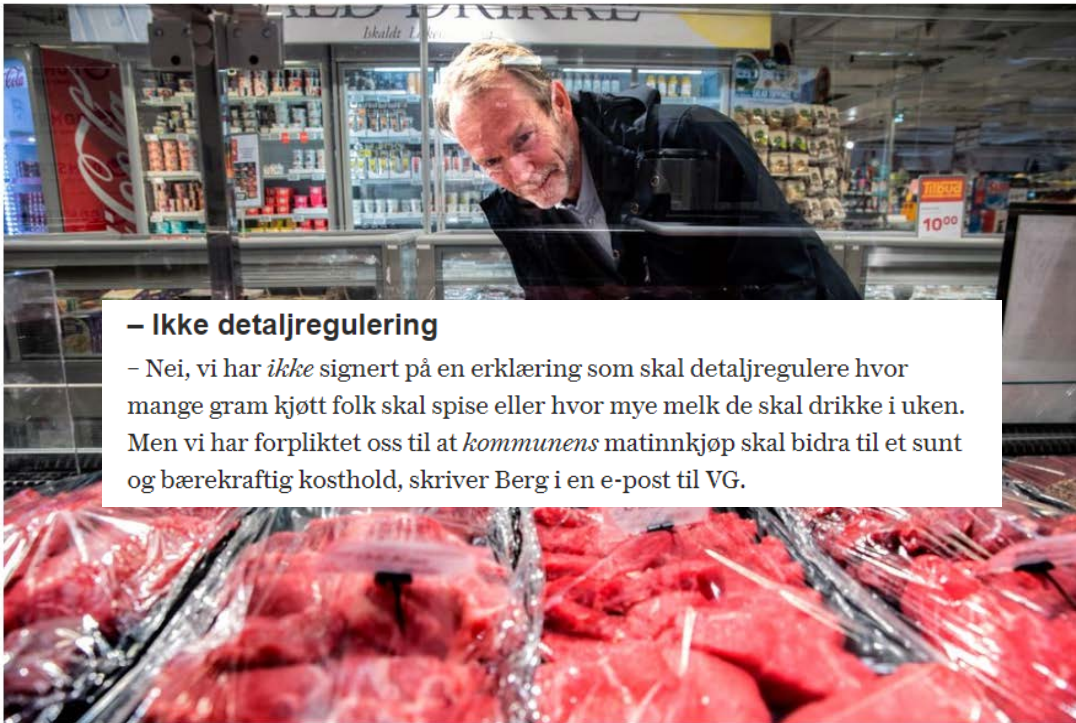
Potential of “public procurement” as a policy instrument for GHG emission reductions (*Bob+Nina, +NIBIO, +Difi, +Oslo Kommune*)

januar 2020 – september 2021

Oslo kommune, Difi, Orkla, Norges Bondelag, Nortura, LMD, KLD, Mdir, Ldir, FivH, ...

1. GHGe of different meat reduction scenarios at the national, municipal and case study level (= potential emission reductions)
2. GHGe of detailed municipal food procurement lists for institutions (= assumed emissions)
3. Level of implementation of procurement lists (an elderly home, hospital and school) – barriers and levers for relevant actors (= actual, feasible emissions)
4. Couple findings to Difi’s and Oslo municipalities data on national and municipal level to upscale the effects of the case studies (= national level feasible reductions)





– Ikke detaljregulering

– Nei, vi har *ikke* signert på en erklæring som skal detaljregulere hvor mange gram kjøtt folk skal spise eller hvor mye melk de skal drikke i uken. Men vi har forpliktet oss til at *kommunens* matinnkjøp skal bidra til et sunt og bærekraftig kosthold, skriver Berg i en e-post til VG.

MER ENN ANBEFALT: Harald Magnus Andreassen (62) sier han spiser mer kjøtt enn anbefalt, men har gått ned på forbruket av spesielt rødt kjøtt – som ble tilbudt med 30 prosent avslag i denne ferskvarerdisken mandag. Foto: Hallgeir Vågenes, VG

Oslo skrev under på erklæring: Vil kutte kjøtt-spising for ansatte

Oslo har sammen med byer som Paris, Stockholm og København skrevet under på å skjære ned kjøttforbruket for ansatte.

AV FRANK ERTESVÅG og HALLGEIR VÅGENES (FOTO)
Oppdatert 15. oktober 2019

Anskaffelser.no

Spørsmål | Verktøy | Statens innkjøpscenter | Om oss | English

Fagsider om offentlige anskaffelser

Hva skal du kjøpe?
Anskaffelsesprosessen
Avtaler og regelverk
Innkjøpsledelse
Samfunnsansvar
Innovasjon

Kriterieveviseren
Bokmål | Nynorsk | English

Veiviser for bærekraftige offentlige anskaffelser

- 1 Velg produktområde
Mat og måltidstjenester
- 2 Velg produktgruppe
- 3 Velg kategori
- 4 Velg krav og kriterier
- 5 Oversikt

Gi tilbakemelding

Velg produktgruppe

Her velger du en produktgruppe. For å velge undergrupper, trykker du på knappen "Neste steg"

Å redusere matsvinn er det viktigste klimatiltaket oppdragsgiver kan gjøre. Over 80 % av klimafotavtrykket til mat skjer i produksjonsfasen. Ved å redusere matsvinn, reduseres fotavtrykket fra alle matvarene.

Mat- og drikkeprodukter ⓘ

Måltidstjenester ⓘ

← Forrige steg
Velg produktområde

Neste steg →
Velg kategori

